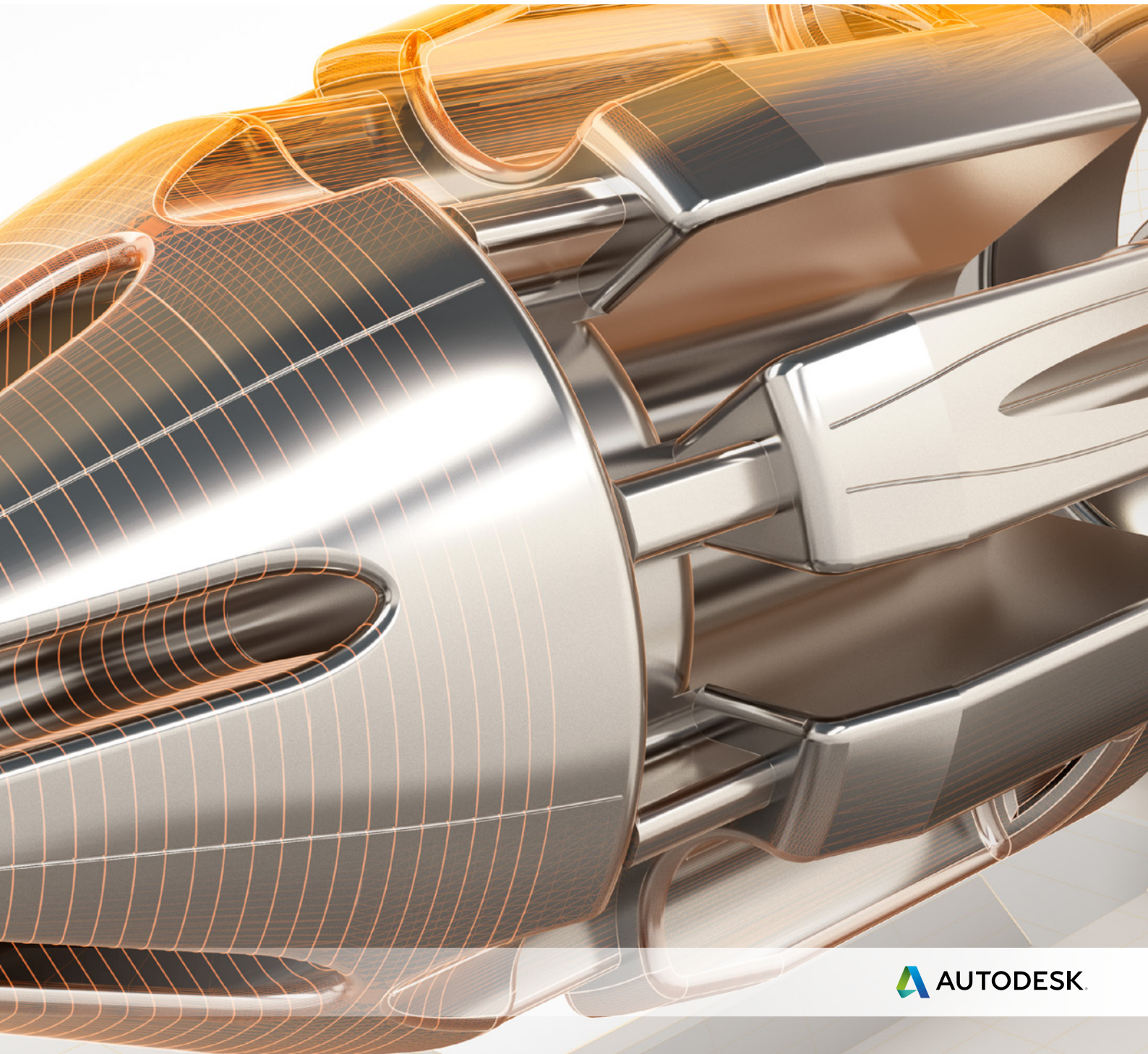


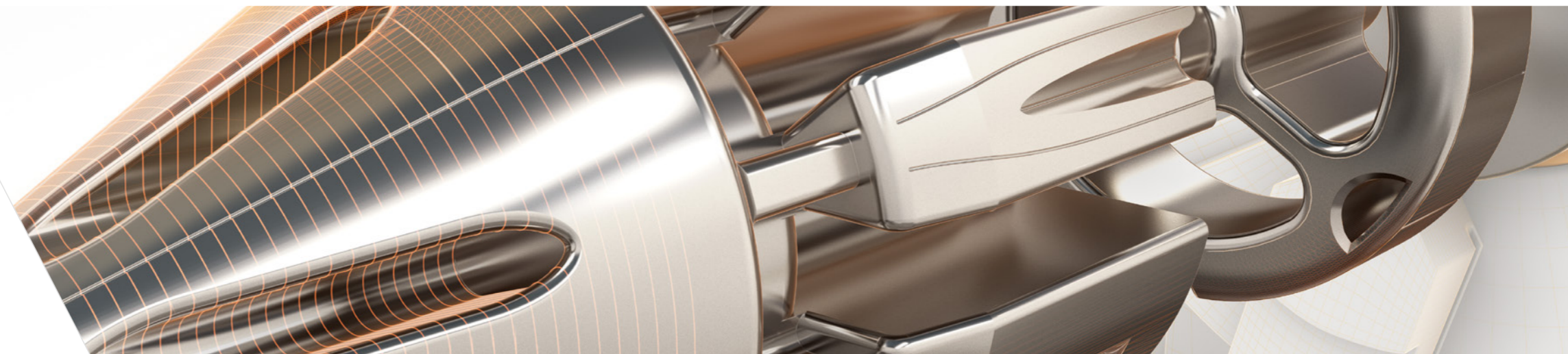
Изготавливайте продукцию  
быстрее при помощи  
автоматизированной  
CAM-системы





Изготавливайте продукцию быстрее при помощи высокоавтоматизированной CAM-системы

Чтобы узнать больше, посетите [www.featurecam.com](http://www.featurecam.com)



## Autodesk® FeatureCAM® охватывает все этапы производства – от проектирования изделия до разработки сложных УП для станков с ЧПУ.

Сократите время на разработку качественных УП для токарной, фрезерной и электроэрозионной обработки.

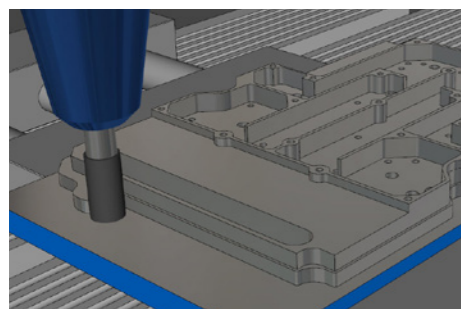
### ULTIMATE

Версия FeatureCAM Ultimate включает в себя CAM-систему PartMaker, предназначенную для программирования станков-автоматов продольного точения (Swiss-type).

### Доводилось ли Вам сталкиваться с такими проблемами?

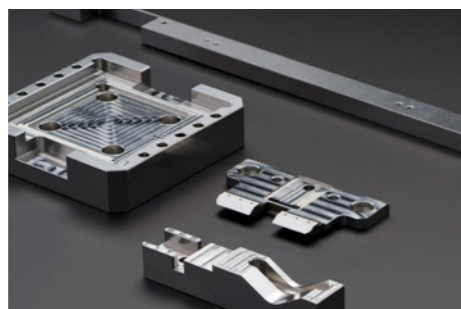
- Задержки в реализации производственного плана из-за длительных сроков разработки УП.
- Низкая эффективность УП приводит к снижению темпов производства.
- Производственный брак и поломки из-за ошибок и недоработок в УП.
- Низкая производительность при единичном производстве.
- CAM-система не позволяет формализовать и распространять накопленный производственный опыт в виде шаблонов и макросов.

- Имеющиеся в наличии стратегии обработки не позволяют достичь требуемого качества.
- CAM-система не позволяет реализовать все возможности станка с ЧПУ.



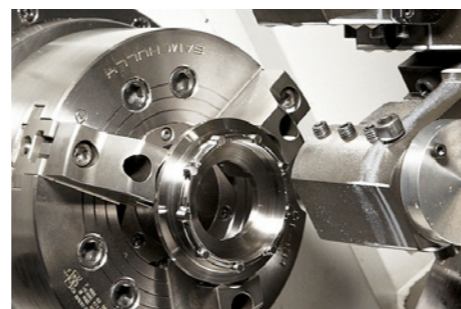
### Сокращение сроков разработки УП

Функция автоматического распознавания типовых конструктивно-технологических обрабатываемых элементов позволяет значительно ускорить процесс разработки УП. Встроенная в CAM-систему база знаний содержит набор рекомендуемых режимов резания и методов обработки для каждого из типов элементов, причем табличные режимы резания и подач могут быть легко отредактированы пользователем. Программа автоматически выбирает режущий инструмент (из имеющегося в наличии), назначает рациональную стратегию обработки, разбивает припуск на проходы, рассчитывает режимы резания и генерирует УП в G-кодах.



### Стабильно высокое качество обработки

Высокая степень автоматизации принятия решений в FeatureCAM сокращает количество рутинных процедур и уменьшает вероятность появления ошибок из-за негативного влияния человеческого фактора. Это также повышает надежность УП и позволяет при единичном производстве обеспечить стабильно высокое качество обработки на станке с первого раза и без поломок даже начинающим программистам-технологам.



### Формализация накопленных знаний и распространение опыта

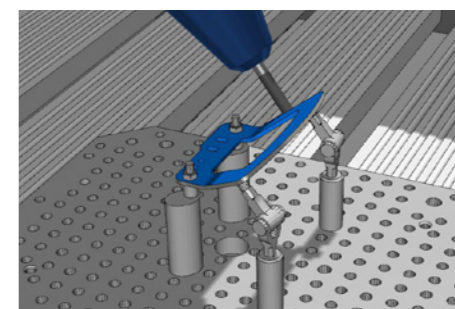
CAM-система FeatureCAM дает возможность пользователям редактировать и дополнять встроенную базу знаний, содержащую, в том числе, рекомендуемые режимы и методы обработки типовых конструктивно-технологических элементов. Это позволяет предприятиям унифицировать процесс разработки УП в соответствии со своими внутренними стандартами, для того, чтобы все оснащенные FeatureCAM рабочие места стабильно обеспечивали одинаково высокое качество и надежность УП независимо от квалификации конкретного программиста-технолога.



### Всесторонняя поддержка станков с ЧПУ

CAM-система FeatureCAM поддерживает большую номенклатуру различных станков с ЧПУ для токарной, фрезерной, токарно-фрезерной и электроэрозионной обработки. В частности, программа позволяет автоматизировать разработку управляющих программ для:

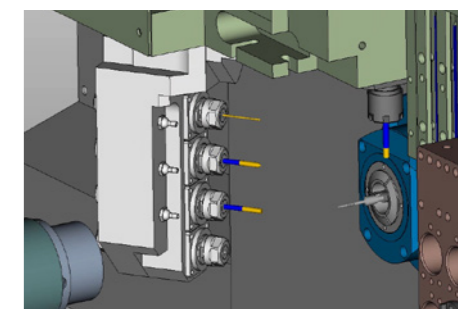
- трех-, четырех- и пятиосевых фрезерных станков с ЧПУ;
- двухшпиндельных многозадачных обрабатывающих центров, оснащенных приводным инструментом;
- станков-автоматов продольного точения (Swiss-type);
- EDM-станков, используемых для четырехосевой электроэрозионной проволочной резки.



### Высокая надежность УП и компьютерная 3D-симуляция

В CAM-системе FeatureCAM реализована функция, автоматически предотвращающая столкновения инструмента и его оправки с заготовкой в процессе 2.5D-выборки и 3D-обработки. Для этого программа оперирует динамической 3D-моделью необработанного остатка материала, которая также используется при позиционной ("3+2") пятиосевой обработке. Кроме того, в процессе непрерывной пятиосевой обработки программа может автоматически предотвращать столкновения путем изменения углов отклонения и опережения инструмента.

Доскональная компьютерная 3D-симуляция УП (с учетом кинематических характеристик конкретного станка) позволяет убедиться в их надежности еще до начала обработки.



### Программирование станков-автоматов продольного точения

Разработка высокоэффективных УП для серийного производства на станках-автоматах продольного точения (Swiss-type) осуществляется в CAM-системе PartMaker, входящей в комплект поставки FeatureCAM Ultimate. Прутковые токарные автоматы наиболее востребованы при изготовлении крупных партий одинаковых деталей на основе тел вращения, при этом особое внимание уделяется сокращению времени обработки на станке за счет точной синхронизации работы всех его осей, включая одновременную обработку несколькими инструментами.

**“CAM-система FeatureCAM явилась для нас своего рода благословением, – она практически мгновенно импортирует 3D-модель и автоматически разрабатывает готовые УП в G-кодах, после чего можно незамедлительно приступить к обработке детали на станке с ЧПУ!”**

Дон Бинкли (Don Binkley)  
генеральный директор, фирма D&D Engineering

## **Создавайте великолепные продукты уже сегодня!**

Решения Autodesk для производства помогут Вам изготовить продукцию быстрее и качественнее. Выполняйте механообработку, 3D-печать, контроль точности и производство изделий эффективнее.

- Завершенные модульные решения для механообработки, аддитивного производства и проектирования изделий из композиционных материалов.
- Экспертные знания для автоматизации, оптимизации и интеграции производственных процессов.
- Облачные сервисы для совместной работы территориально распределенных пользователей.

За дополнительной информацией обращайтесь на сайт: [www.autodesk.com/MAKE](http://www.autodesk.com/MAKE)

## **Помощь в выборе и приобретении ПО**

Высококвалифицированные специалисты компании Autodesk обладают большим опытом работы в различных отраслях промышленности. Они помогают заказчикам выбрать необходимые версии программ, отвечающие их производственным потребностям, а также оказывают дополнительные услуги по обучению, внедрению и техническому сопровождению программного обеспечения.

Чтобы приобрести лицензию на Autodesk® FeatureCAM®, обращайтесь к ближайшему бизнес-партнеру Autodesk. Перечень региональных представительств Autodesk доступен на сайте: [manufacturing.autodesk.com/local-support-offices](http://manufacturing.autodesk.com/local-support-offices)

## **Лицензирование ПО Autodesk по подписке**

Лицензирование ПО Autodesk на основе периодически продлеваемой подписки предоставляет пользователям наиболее гибкий и эффективный в денежном выражении доступ к новейшим средствам компьютерного проектирования, дизайна, конструирования, технологической подготовки производства и т.д. Подписчики ПО Autodesk получают в свое распоряжение актуальные обновляемые версии ПО, базовую техническую поддержку, гибкие права лицензирования и облачные сервисы. Узнайте больше о лицензировании по подписке на сайте [www.autodesk.com/subscription](http://www.autodesk.com/subscription)

All Subscription benefits are not available for all products in all languages and/or regions. Flexible licensing terms, including previous version rights and home use, are subject to certain conditions.